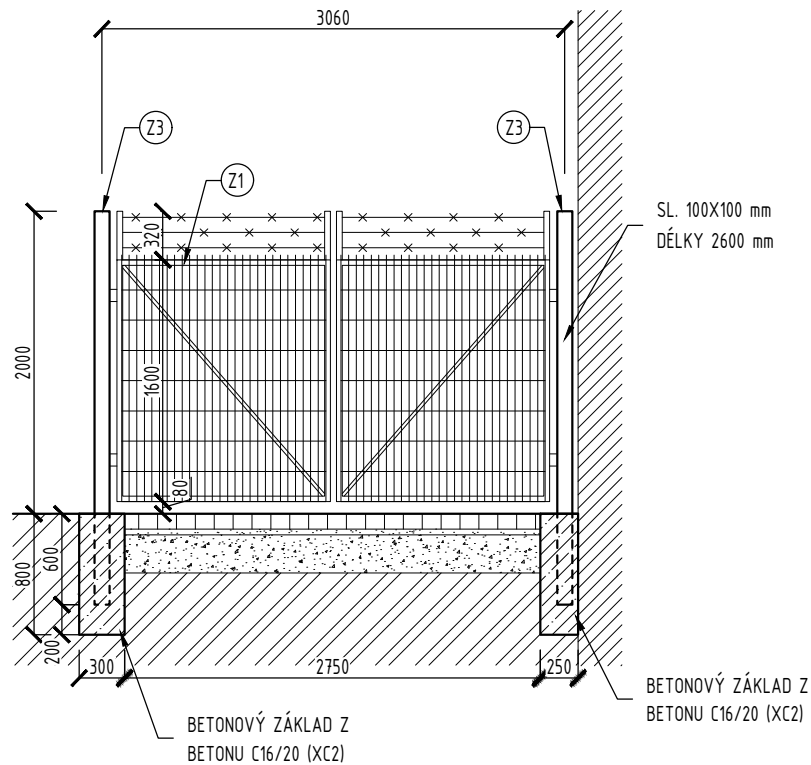
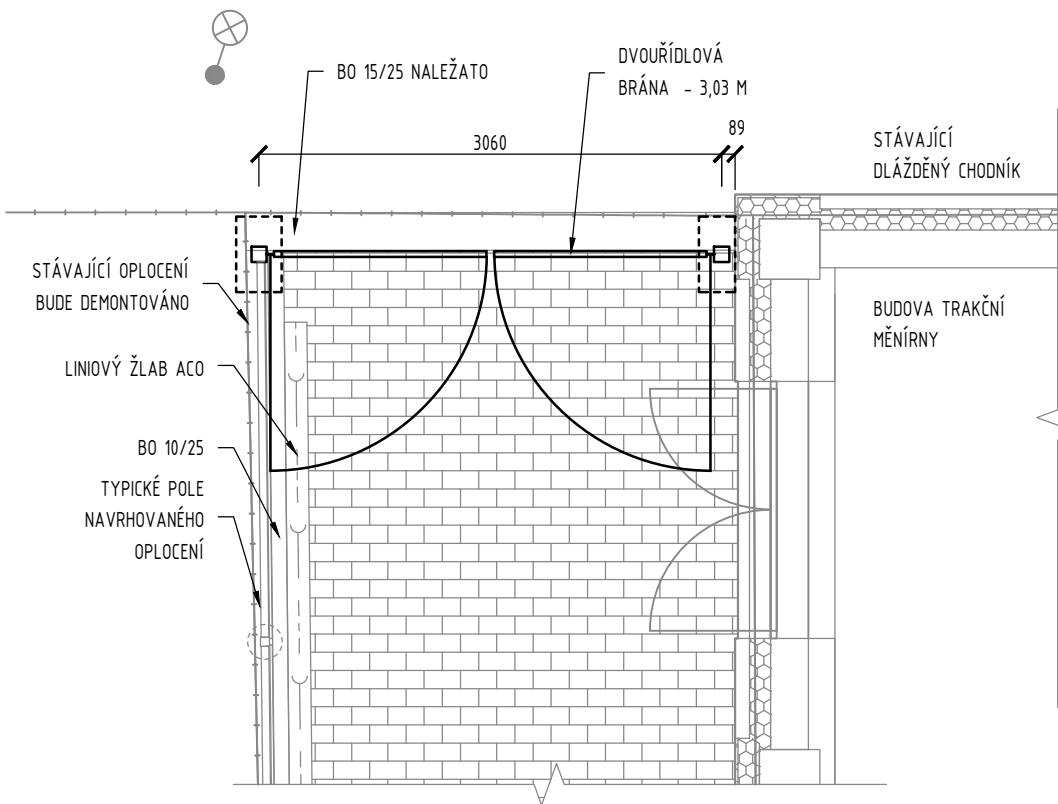


DVOUKŘÍDLÁ BRÁNA - 3,03 M

POHLED 1:50

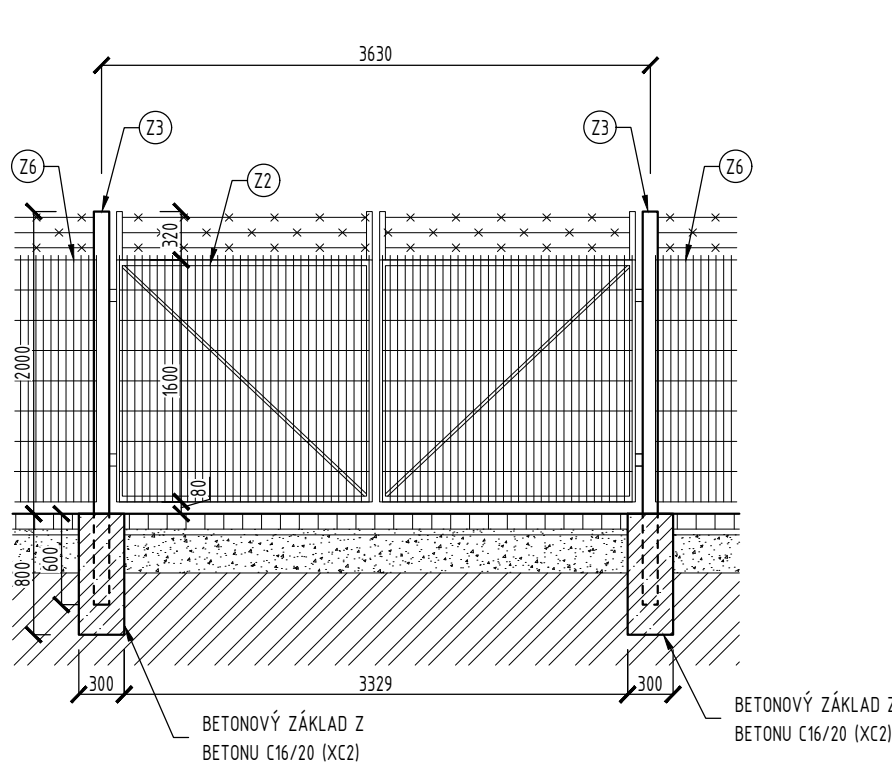


DISPOZICE

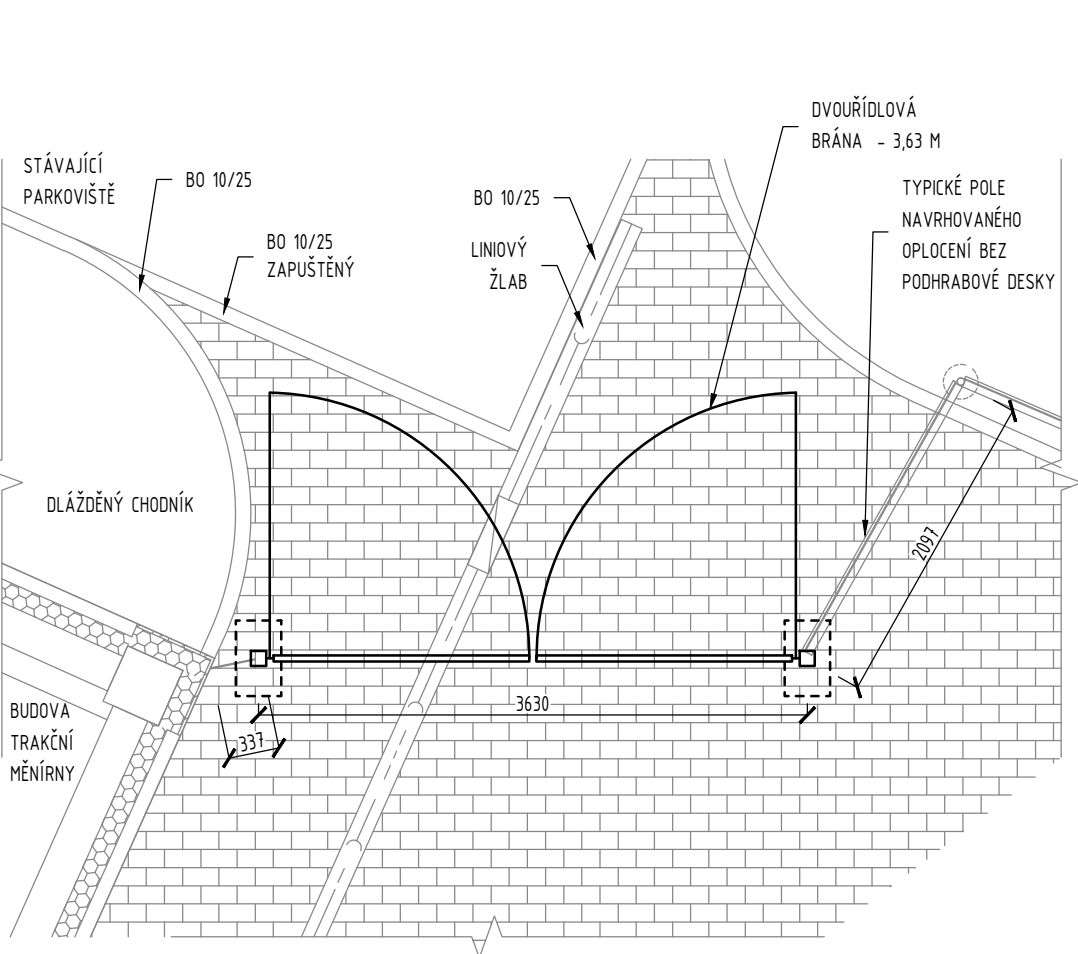


DVOUKŘÍDLÁ BRÁNA - 3,63 M

POHLED 1:50

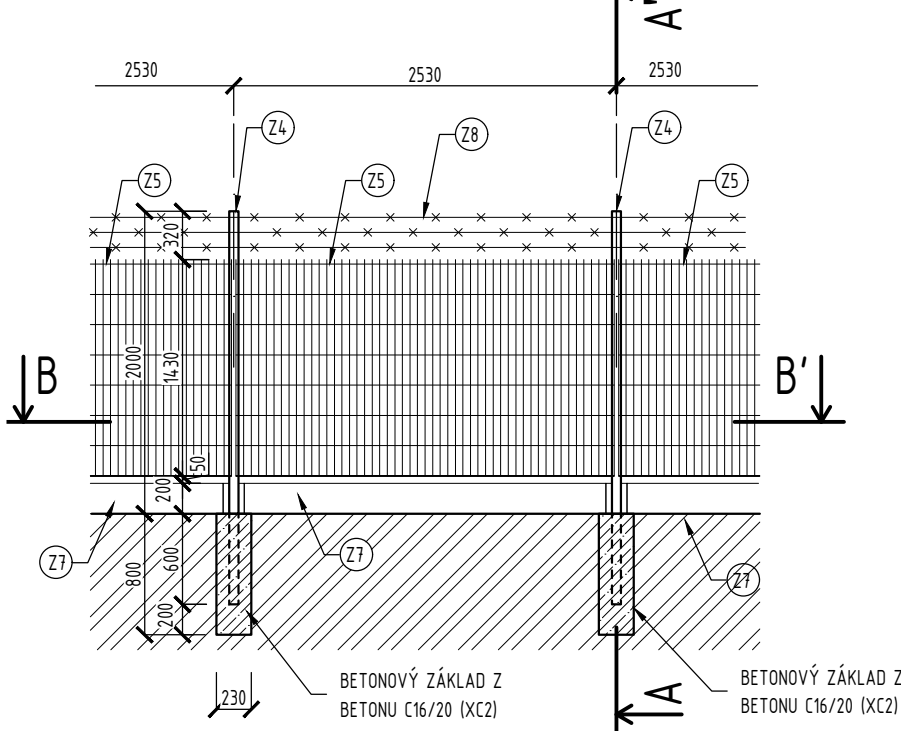


DISPOZICE

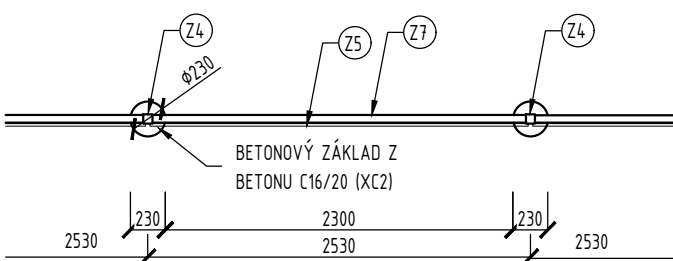


TYPICKÝ PLOTOVÝ DÍLEC

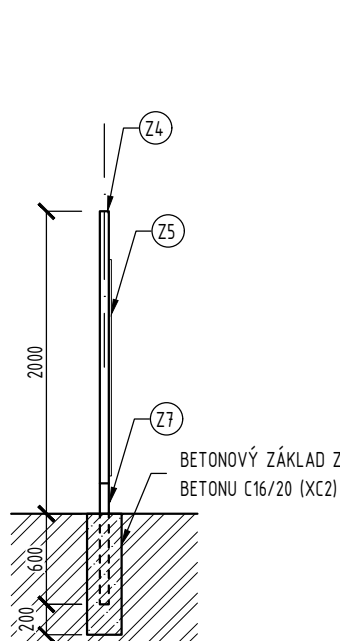
POHLED 1:50



PŮDORYS (ŘEZ B-B') 1:50



ŘEZ A-A' 1:50



LEGENDA OPLOCENÍ

- Z1 BRÁNA DVOUKŘÍDLÁ 2860x1600 mm
- RÁM ZE ČTYŘHRANNEHO PROFILU SE VZPĚROU,
VÝPLŇ SVAŘOVANÝ 2D PANEL
- V HORNÍ ČÁSTI 3 ŘADY OSTNATÉHO DRÁTU
- ZAMYKÁNÍ NA KLADKU
- ZAJIŠTĚNÍ DORAZEM SE ZÁSTRČÍ 1ks
- Z2 BRÁNA DVOUKŘÍDLÁ 3430x1600 mm
- RÁM ZE ČTYŘHRANNEHO PROFILU SE VZPĚROU,
VÝPLŇ SVAŘOVANÝ 2D PANEL
- V HORNÍ ČÁSTI 3 ŘADY OSTNATÉHO DRÁTU
- ZAMYKÁNÍ NA KLADKU
- ZAJIŠTĚNÍ DORAZEM SE ZÁSTRČÍ 1ks
- Z3 SLOUPEK BRÁNY 100x100x4 DL. 2600mm
- OPATŘEN PŘEDPŘIPRAVENÝMI DÍRAMI PRO MONTÁŽ PANTŮ 4ks
- BETONOVÁ PATKA Z BETONU C16/20 (XC2)
- Z4 SLOUPEK OPLOCENÍ 60x60x2 DL. 2600mm
- VČETNĚ VRCHNÍ KRYTKY 10ks
- BETONOVÁ PATKA Z BETONU C16/20 (XC2)
- Z5 SVAŘOVANÝ 2D PANEL 2500x1430mm
- ZN + PVC, BARVA ZELENÁ 11ks
- Z6 SVAŘOVANÝ 2D PANEL 2500x1630mm
- ZN + PVC, BARVA ZELENÁ 2ks
- Z7 PODHRABOVÁ DESKA 50x200x2450 mm
- VČETNĚ STABILIZAČNÍCH DRŽÁKŮ 11ks
- Z8 OSTNATÝ DRÁT
- VČETNĚ ŠROUBŮ PRO UCHYCENÍ DO SLOUPKŮ 3x27,5 m

±0 ≅ 229,510 m n.m.

"DOKUMENTACE JE DUŠEVNÍM MAJETKEM FIRMY HUTNÍ PROJEKT Frýdek-Místek a.s."

a)				
OZN.	ZMĚNA	DATUM	PROVEDL	KONTROLA
VYPRACOVAL	ING. VENDULA CIESLAROVÁ			
PROJEKTANT	ING. VENDULA CIESLAROVÁ			
SCHVÁLIL	ING. ROMAN LISNÍK		DATUM 06/2025	
KONTROLOVAL	ING. RADOVAN TOMÁŠEK			ÚČEL PROVÁDĚNÍ STAVBY
INVESTOR	OHLA ŽS, a.s.			Č. ZAK. 11499-003-000
MÍSTO STAVBY	OSTRAVA			ARCHIVNÍ ČÍSLO HP4-4-102788
STAVBA	INFRASTRUKTURA PRO ELEKTROMOBILITU			LISTŮ 1
	LOKALITA MÍROVÁ			POČET A4 3
	ZPEVNĚNÉ PLOCHY A OPLOCENÍ			MĚŘÍTKO 1:50
				POŘADOVÉ Č. 04